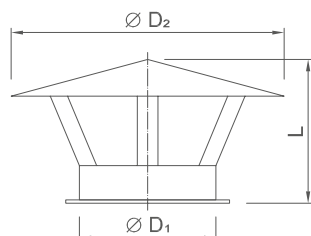


Protidešťové stříšky

Protidešťové stříšky se osazují jako koncový kus na vertikální větve potrubí. Svou konstrukcí brání vnikání deště a sněhu do potrubí. V případě nízkých rychlostí proudění je lze použít také pro nasávání čerstvého vzduchu.



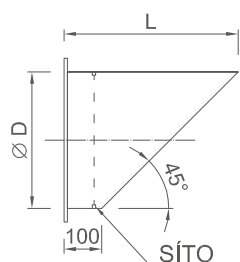
STR \varnothing 160 PV PP7032
Průměr D
Typ spoje
Materiál, barva

$\varnothing D_1$ [mm]	$\varnothing D_2$ [mm]	L min [mm]
75	175	120
90	190	130
110	210	145
125	225	160
140	240	175
160	260	190
180	280	205
200	400	220
225	425	245
250	450	265
280	480	290
315	515	320
355	555	355
400	600	390
450	650	435
500	710	475
560	800	530

Výfukové nástavce

Výfukové nástavce brání vniknutí cizího předmětu nebo ptactva do ventilátoru nebo vzt. potrubí. Po dohodě je možné nástavec spojit s jinými prvky systému např. s obloukem o úhlu 90 nebo více stupňů. Nástavec je standardně vybaven plastovým sítím o velikosti ok cca 10x10 mm.

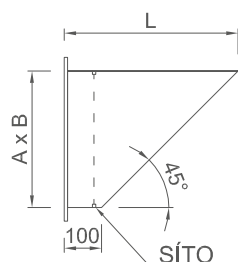
Kruhové



VNK \varnothing 250 vnější H PP7032
Průměr D
Typ průměru
Typ spoje
Materiál, barva

$\varnothing D$ [mm]	L min [mm]	$\varnothing D$ [mm]	L min [mm]
75	175	315	415
90	190	355	455
110	210	400	500
125	225	450	550
140	240	500	600
160	260	560	660
180	280	630	730
200	300	710	810
225	325	800	900
250	350	900	1 000
280	380	1 000	1 100

Čtyřhranné (Hranaté)



VNH 400x400 PV PP7032
Rozměr A
Rozměr B
Typ spoje
Materiál, barva