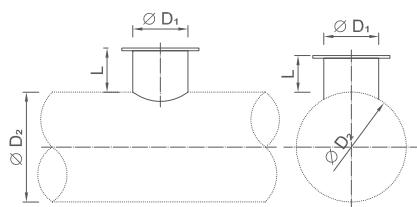


Nástavce

a) Na kruhové potrubí

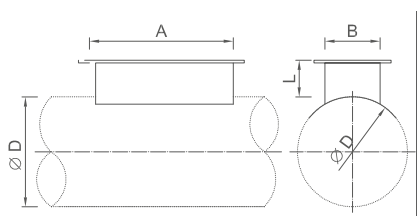
Kruhové



NKK Ø160/150-Ø200 H PP7032

Průměr D_1 _____
 Délka L _____
 Průměr D_2 _____
 Typ spoje _____
 Materiál, barva _____

Čtyřhranné (Hranaté)

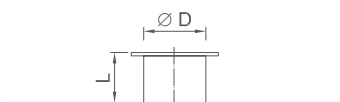


NHK 400x200/150-Ø200 PV PP7032

Rozměr A _____
 Rozměr B _____
 Délka L _____
 Průměr D _____
 Typy spojů _____
 Materiál, barva _____

b) Na čtyřhranné (Hranaté) potrubí

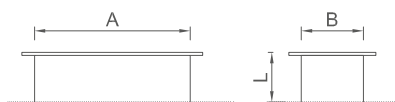
Kruhové



NKH Ø200/150 H PP7032

Průměr D _____
 Délka L _____
 Typy spojů _____
 Materiál, barva _____

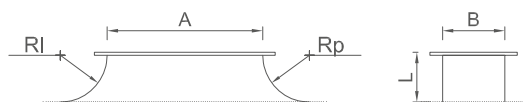
Čtyřhranné (Hranaté)



NHH 400x200/150 PV PP7032

Rozměr A _____
 Rozměr B _____
 Délka L _____
 Typy spojů _____
 Materiál, barva _____

Čtyřhranné (Hranaté) s rádiusem



NHHR 400x200/150, Rl=150, Rp=150 PV PP7032

Rozměr A _____
 Rozměr B _____
 Délka L _____
 Rádus levý _____
 Rádus pravý _____
 Typy spojů _____
 Materiál, barva _____