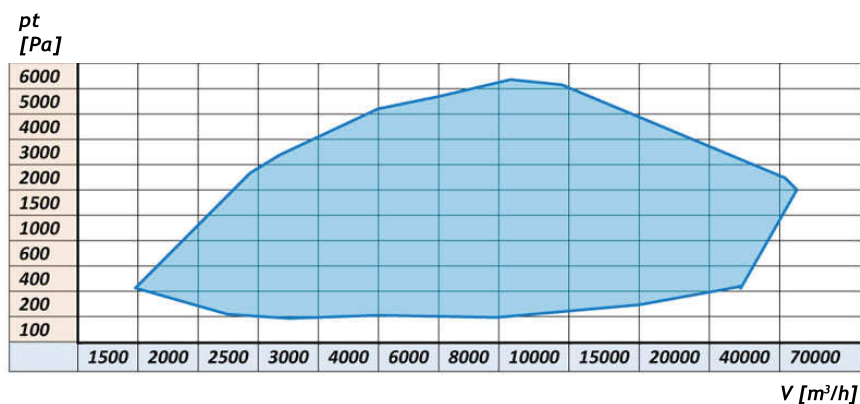
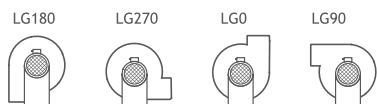


## 5.8 Ventilátory řady FORT - PRH

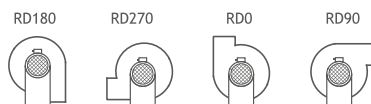


Polohy spirálních skříní při pohledu ze strany motoru

Provedení - LG

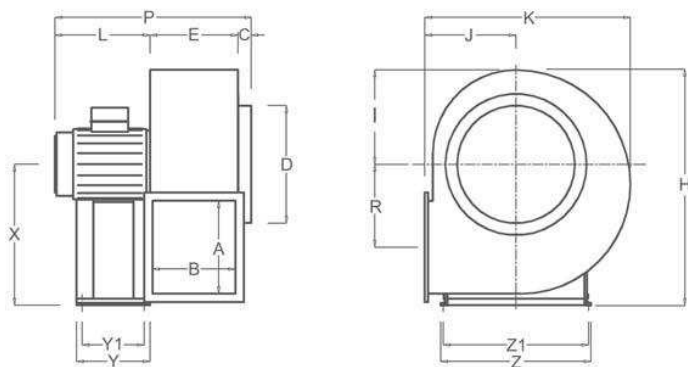


Provedení - RD



PRK  
PRH

Rozměrové schéma řady FORT - PRH

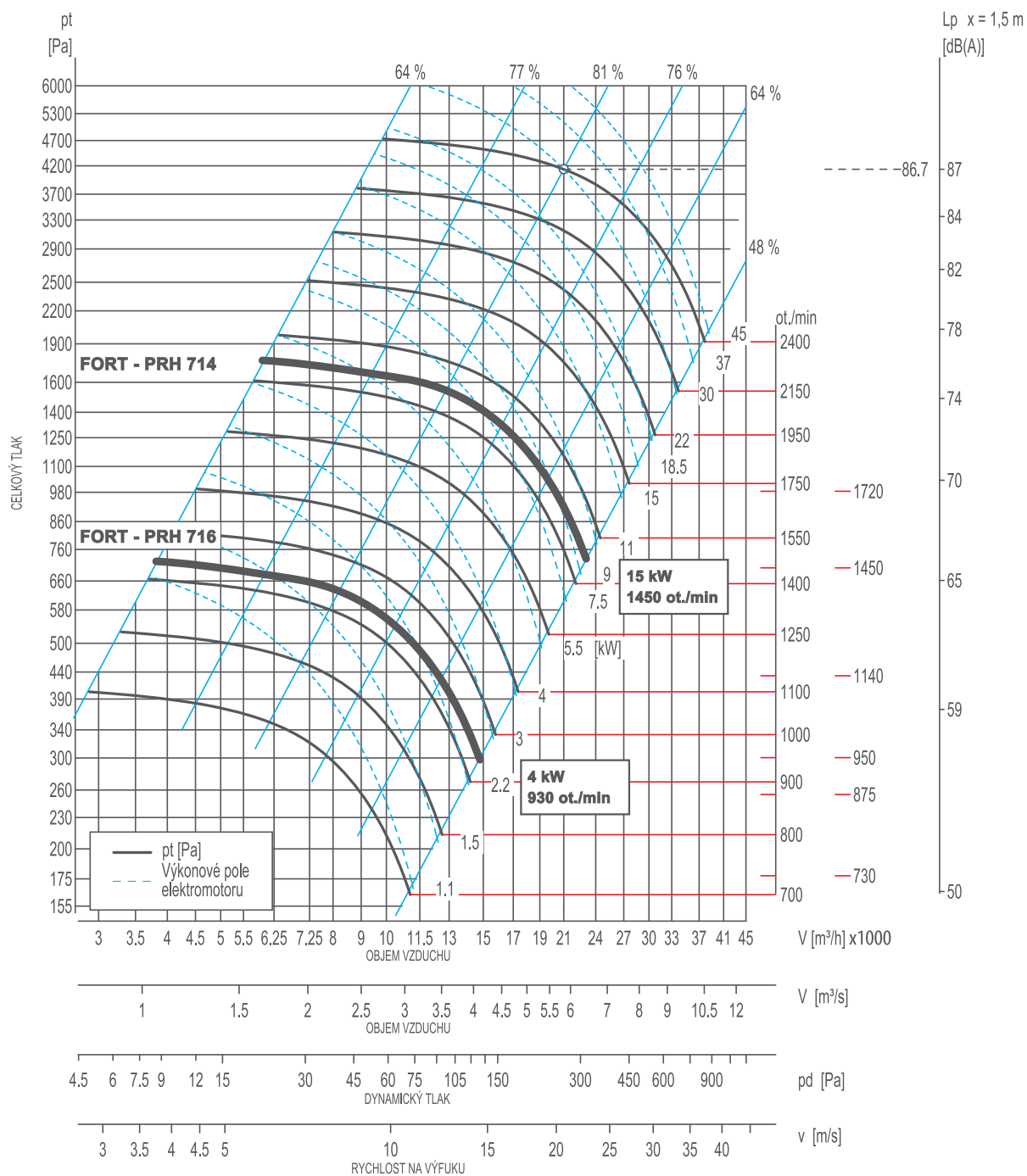


Rozměrové schéma je ilustrativní. Rozměry uvedeny v [mm].  
V případě požadavků na přesné rozměry nás kontaktujte.

TYP	Motor		A	B	C	D	E	H	I	J	K	L	P	X	Y1	Y	Z1	Z	
	kW	ot./min																	
FORT-PRH 714	15	1450										553	1083						
FORT-PRH 716	4	930	560	500	80	710	530	1270	570	500	1190	415	930	700	316	396	772	826	
FORT-PRH 804	22	1460										600	1200						
FORT-PRH 806	7,5	960	630	560	80	800	600	1420	640	560	1350	500	1100	780	360	440	862	926	
FORT-PRH 904	45	1470										710	1380						
FORT-PRH 906	15	960	710	630	80	900	730	1590	720	630	1500	600	1270	870	440	520	962	1026	

Ventilátory FORT - PRH větších výkonů nejsou v tomto katalogu uvedeny. Řeší se vždy individuálně.

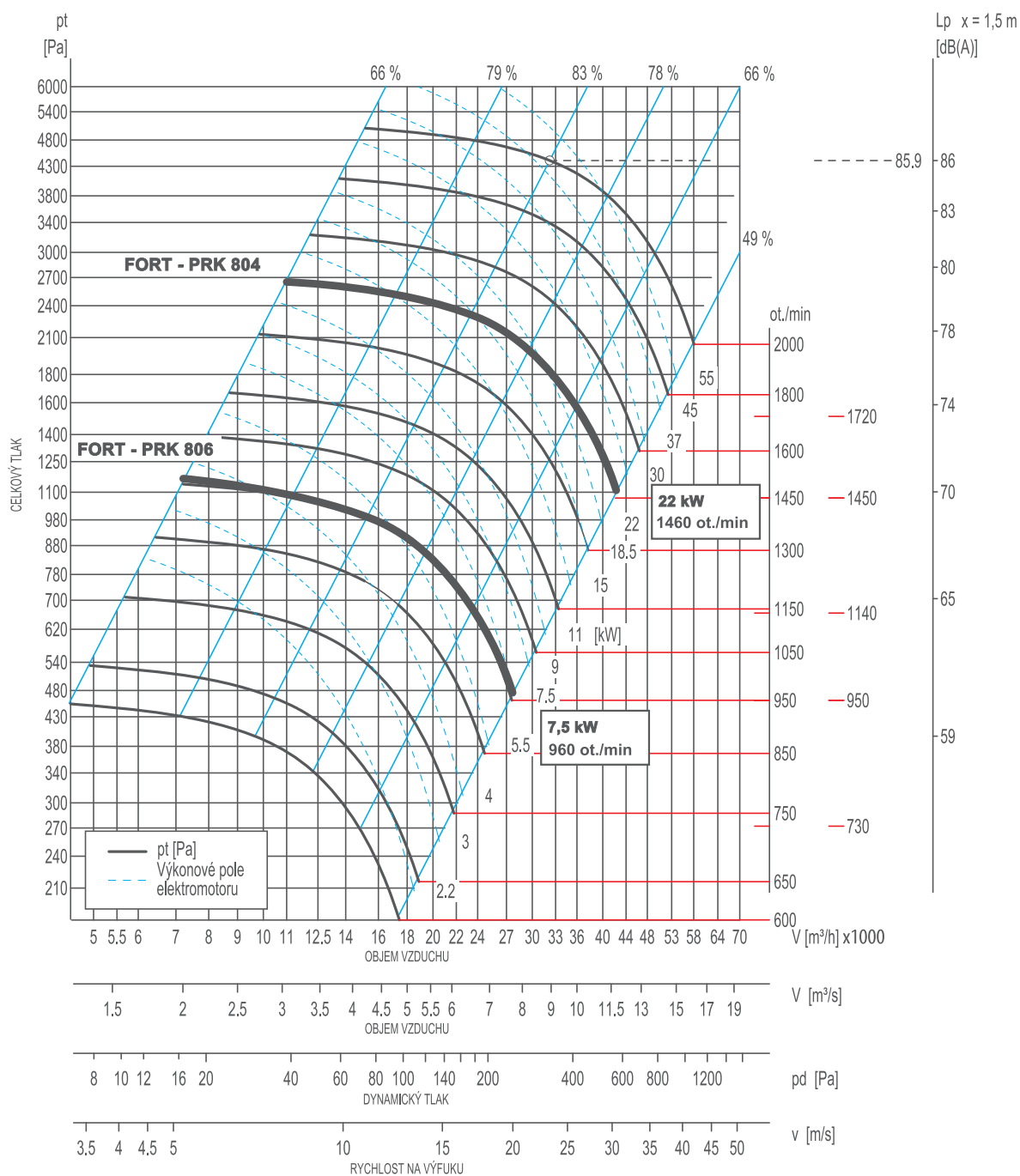
## FORT - PRH 71



Typ ventilátoru	Prostředí	Motor			Jmen. proud** [A]	Tepelná ochrana** max. [-]	Hmotnost** [kg]	Připojovací rozměr	
		P [kW]	n [min <sup>-1</sup> ]	Počet pólů				Sání Ø [mm]	Výfuk AxB [mm]
FORT - PRH 714	BNV Zóna 2 / Zóna 1	15	1450	4	30,5	30,5	340	710	560x500
FORT - PRH 716	BNV Zóna 2 / Zóna 1	4	930	6	9,21	9,21	290	710	560x500

\*\* hodnoty se mohou lišit dle typu elektromotoru

## FORT - PRH 80

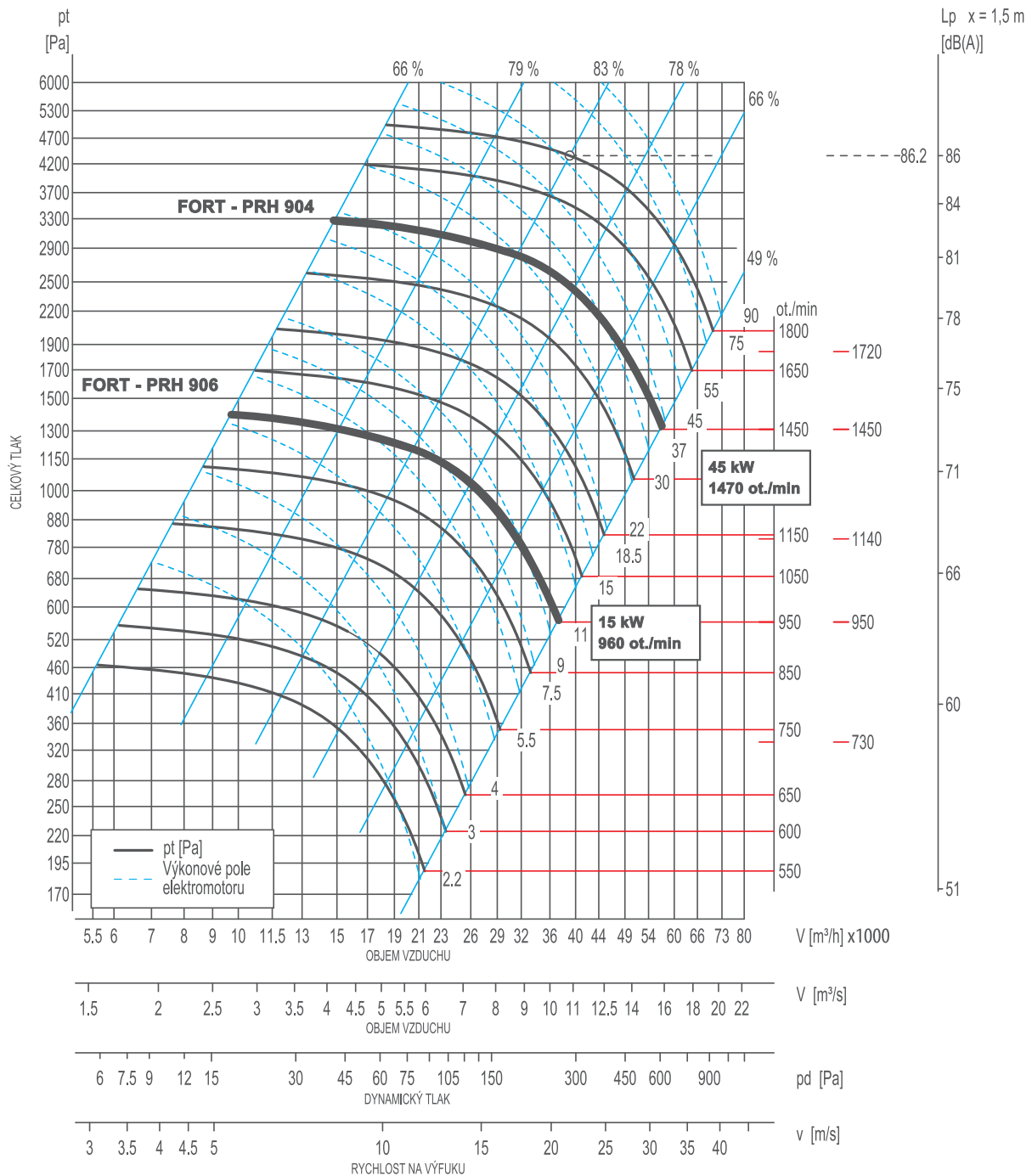


PRK  
PRH

Typ ventilátoru	Prostředí	Motor			Jmen. proud** [ A ]	Tepelná ochrana** max. [ - ]	Hmotnost** [ kg ]	Připojovací rozměr	
		P [ kW ]	n [ min <sup>-1</sup> ]	Počet pólů				Sání Ø [ mm ]	Výfuk AxB [ mm ]
FORT - PRH 804	BNV Zóna 2 / Zóna 1	22	1460	4	43,7	43,7	430	800	630x560
FORT - PRH 806	BNV Zóna 2 / Zóna 1	7,5	960	6	16,75	16,75	390	800	630x560

\*\* hodnoty se mohou lišit dle typu elektromotoru

## FORT - PRH 90



Typ ventilátoru	Prostředí	Motor			Jmen. proud** [ A ]	Tepelná ochrana** max. [ - ]	Hmotnost** [ kg ]	Přípojovací rozměr	
		P [ kW ]	n [ min <sup>-1</sup> ]	Počet pólů				Sání Ø [ mm ]	Výfuk AxB [ mm ]
FORT - PRH 904	BNV Zóna 2 / Zóna 1	45	1470	4	82	82	680	900	710x630
FORT - PRH 906	BNV Zóna 2 / Zóna 1	15	960	6	32,1	32,1	540	900	710x630

\*\* hodnoty se mohou lišit dle typu elektromotoru